

PREFEITURA MUNICIPAL DE ITAIPAVA DO GRAJAÚ – MA
CNPJ: 01.612.546/0001-66, Av. Eugenio Guabiraba, 01 – centro,
CEP: 65.948-000 - Itaipava do Grajaú – MA.

RELATÓRIO FOTOGRÁFICO COM COORDENADAS GEOGRÁFICA

OBJETO DA OBRA: MELHORAMENTO DE ESTRADA VICINAL

MUNICÍPIO: ITAIPAVA DO GRAJAÚ/MA, ZONA RURAL.

EXTENSÃO TOTAL: 36.253 KM

TRECHO 01 (CALUMBI Á TRAQUEIA) = 2.690 MT







ESTADO DO MARANHÃO

PREFEITURA MUNICIPAL DE ITAIPAVA DO GRAJAÚ – MA

CNPJ: 01.612.546/0001-66, Av. Eugenio Guabiraba, 01 – centro,

CEP: 65.948-000 - Itaipava do Grajaú – MA.

TRECHO 02 (MA-380 Á MA-328) = 3.690 MT





ESTADO DO MARANHÃO

PREFEITURA MUNICIPAL DE ITAIPAVA DO GRAJAÚ – MA

CNPJ: 01.612.546/0001-66, Av. Eugenio Guabiraba, 01 – centro,

CEP: 65.948-000 - Itaipava do Grajaú – MA.



12 de nov. de 2025 10:19:42
5°9'39,984"S 45°40'9,144"W



12 de nov. de 2025 10:19:36
5°9'39,984"S 45°40'9,144"W



ESTADO DO MARANHÃO

PREFEITURA MUNICIPAL DE ITAIPAVA DO GRAJAÚ – MA

CNPJ: 01.612.546/0001-66, Av. Eugenio Guabiraba, 01 – centro,

CEP: 65.948-000 - Itaipava do Grajaú – MA.

TRECHO 03 (MA-380 Á EDIMAR) = 5.016 MT



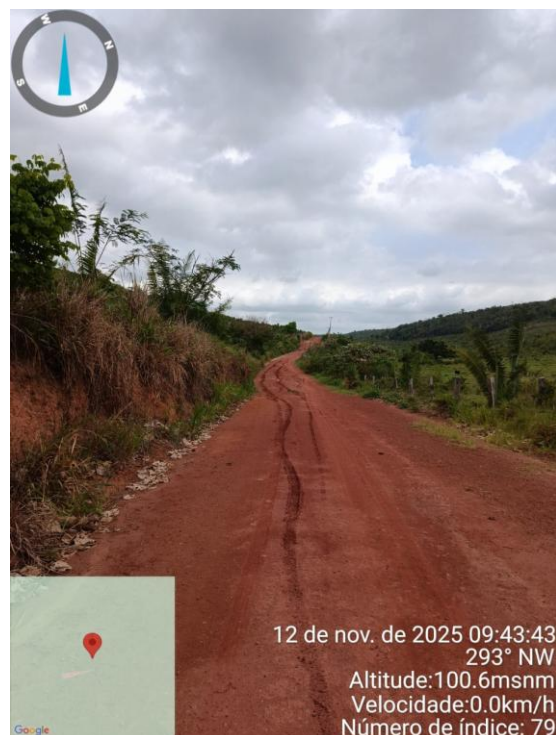
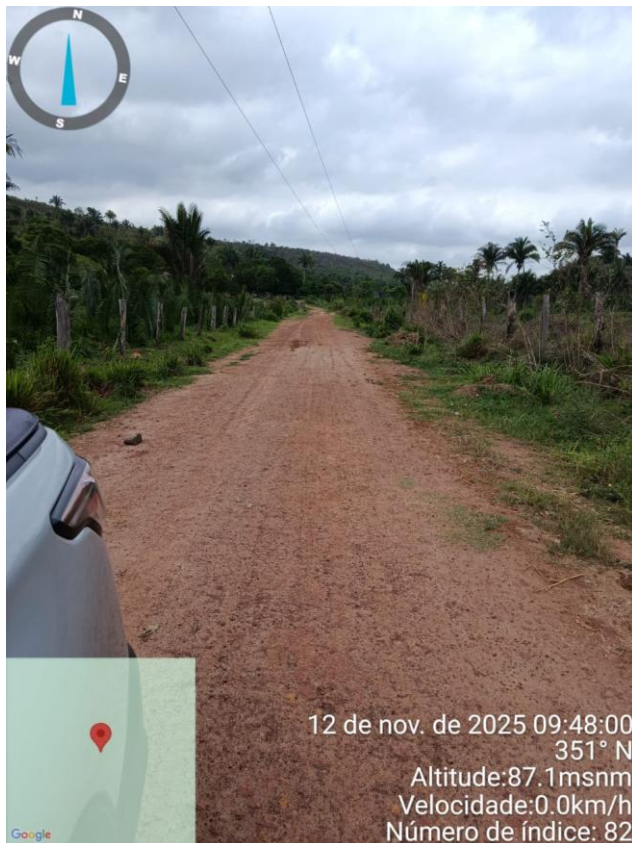


PREFEITURA MUNICIPAL DE ITAIPAVA DO GRAJAÚ – MA
CNPJ: 01.612.546/0001-66, Av. Eugenio Guabiraba, 01 – centro,
CEP: 65.948-000 - Itaipava do Grajaú – MA.

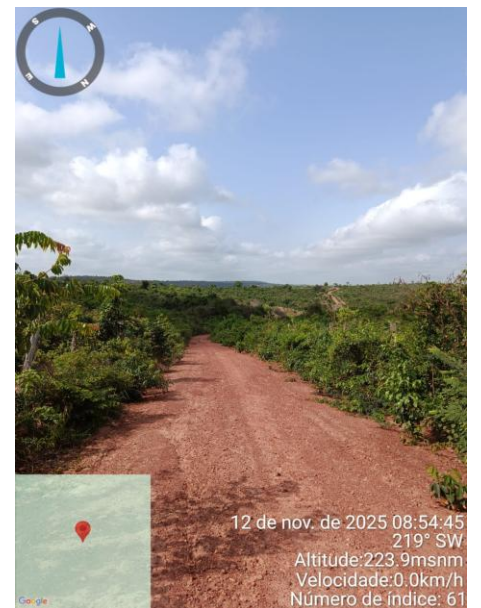
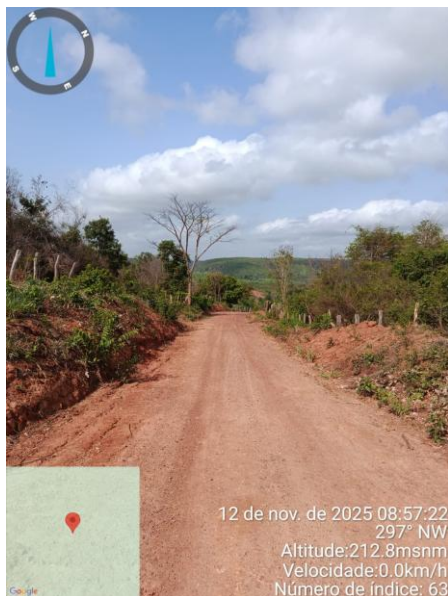


PREFEITURA MUNICIPAL DE ITAIPAVA DO GRAJAÚ – MA
CNPJ: 01.612.546/0001-66, Av. Eugenio Guabiraba, 01 – centro,
CEP: 65.948-000 - Itaipava do Grajaú – MA.

TRECHO 04 (CRIOLIZINHO AO MAXIXE) = 8.710 MT

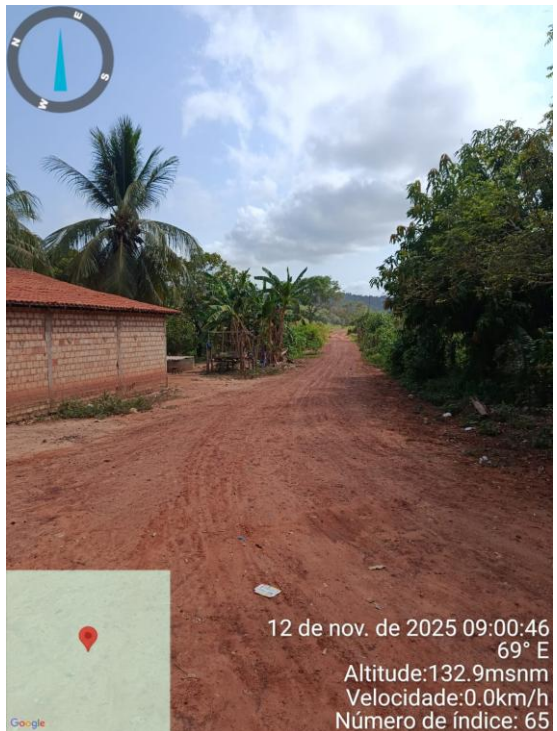
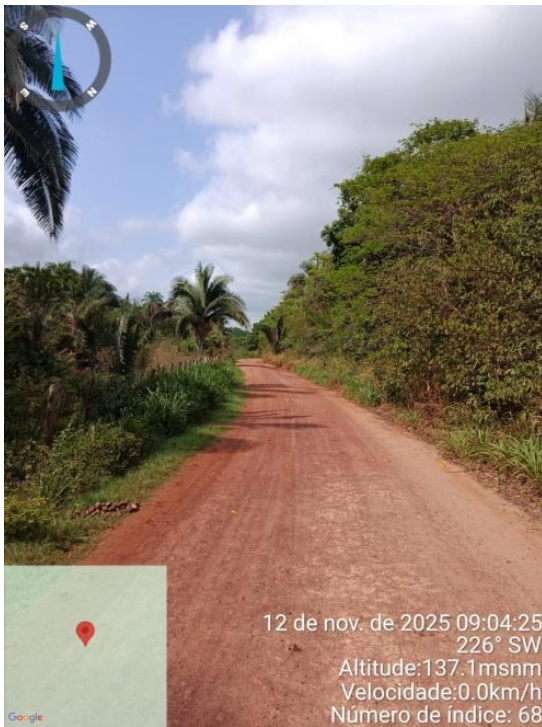


TRECHO 05 (CURCAÉ AO JABUTI) = 6.795 MT



PREFEITURA MUNICIPAL DE ITAIPAVA DO GRAJAÚ – MA
CNPJ: 01.612.546/0001-66, Av. Eugenio Guabiraba, 01 – centro,
CEP: 65.948-000 - Itaipava do Grajaú – MA.

TRECHO 06 (MA-380 AO CURCAÉ) = 3.080 MT



TRECHO 07 (CRIOLIZINHO Á MA) = 6.000 MT

